

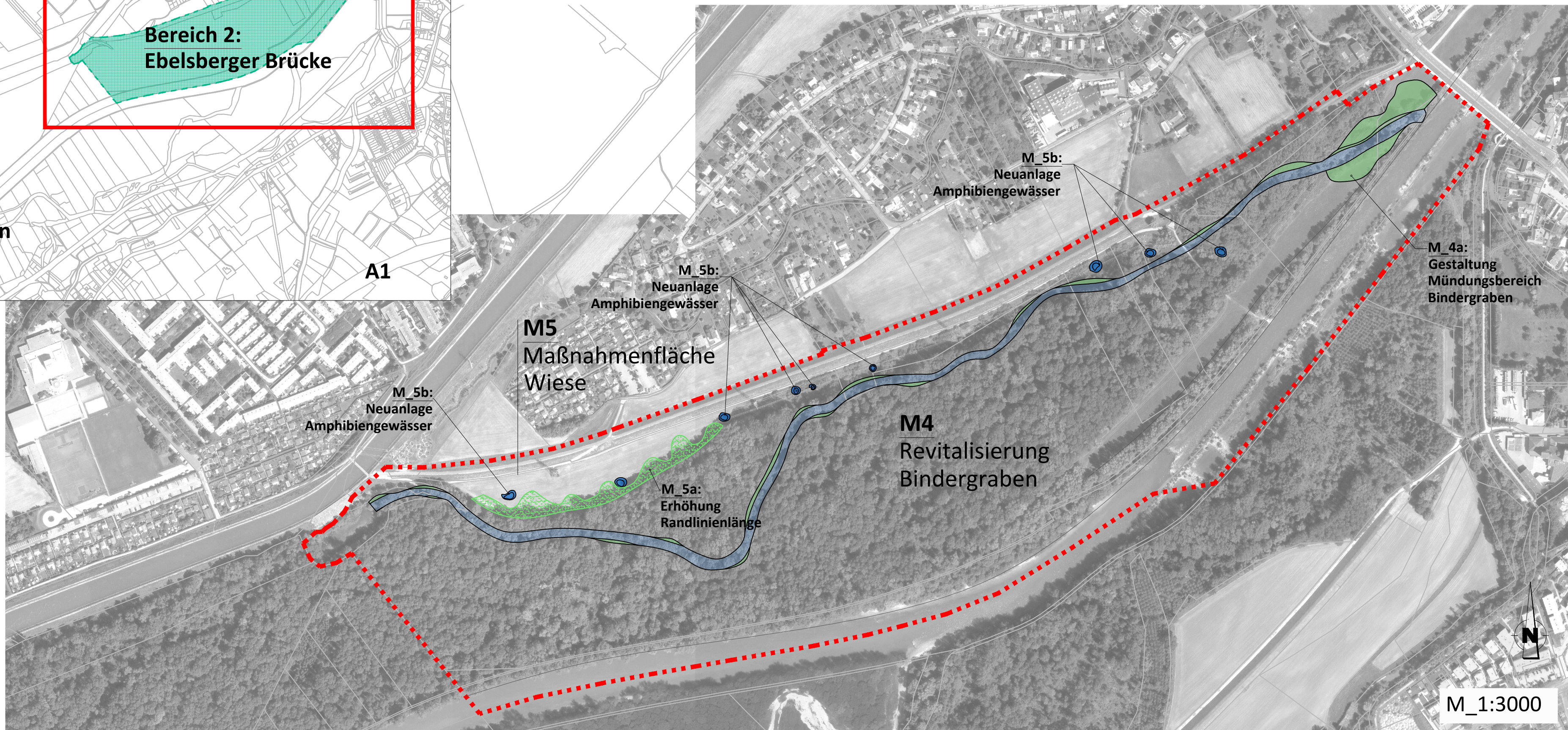
ÜBERSICHT
M 1:15 000

A7

Bereich 2:
Ebelsberger Brücke

Bereich 1:
KW Kleinmünchen


A1



Projekttitel:
Bestandesbewertung Traunauen und Revitalisierungskonzept
Planinhalt:
Maßnahmenkonzept Bereich 2 Brücke Ebelsberg

Auftraggeber:

TÖÖUMWELT
ANWALTSCHAFT

Auftragnehmer:

REVITAL Integrative Naturraumplanung GmbH
Nußdorf 71 / A-9990 Nußdorf-Debant
Tel. +43(0)4852/67499, Fax +43(0)4852/67499-19
Email: office@revital-ib.at, www.revital-ib.at